

# 新築戸建 松江二丁目

JR総武中央線「新小岩駅」バス15分「中央通り」停歩1分  
都営新宿線「一之江駅」バス9分「中央通り」停歩1分

\*図面と現況が相違する場合は現況優先とさせていただきます。



完成しました

住宅ローン取り扱い可能

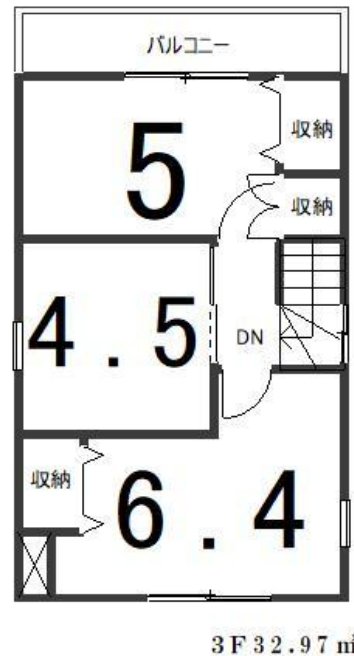
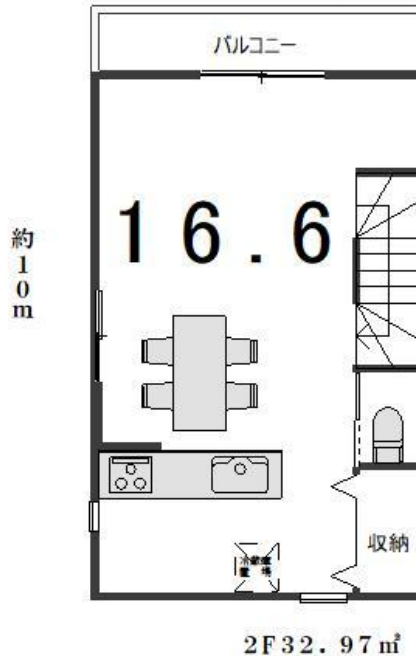
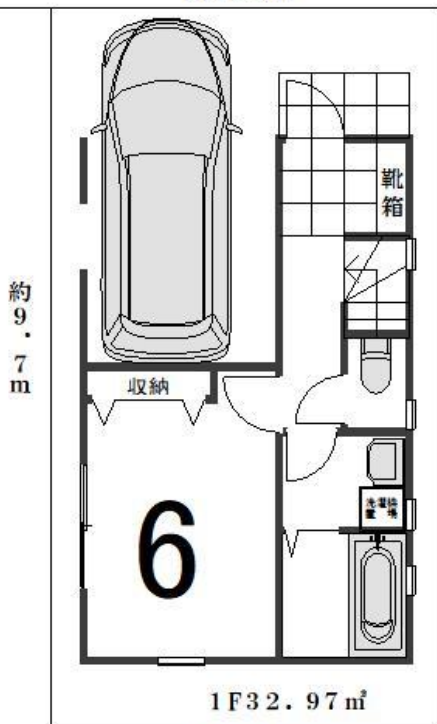
変動金利0.775% (優遇適用後)  
35年3,780万円借入の場合

月々 **102,786円**

北側公道幅員約5.9m  
約5.5m



☆地盤20年保証付  
☆フラット35S適合



■所在地/東京都江戸川区松江二丁目 ■間取り/4LDK+P ■土地面積/53.98㎡(16.32坪) ■延床面積/98.91㎡(29.92坪)カーポート8.63㎡込 ■構造/木造スレート葺3階建 ■地目/宅地 ■用途地域/第一種住居地域、準防火地域、第2種高度地区 ■建ぺい率/60% ■容積率/200% ■道路/北側公道約5.9m ■権利形態/所有権 ■設備/東京電力、公営水道、本下水、東京ガス ■建築確認番号/第17UDI3C建00555号 ■取引態様/売主 ■完成/平成30年1月末完成 ■備考/

価格改定 ~~3,980万円~~  
価格 **3,780万円** 税込

東京都知事(2)第90792号

社団法人全国宅地建物取引業保証協会 社団法人東京都宅地建物取引業協会

〒136-0071 東京都江東区亀戸1-21-8YSビル8F

**新亜商事株式会社** ☎03-5875-5344  
FAX 03-5875-5345

取引態様: 売主  
手数料: 3%(税込)

土地・中古戸建・マンション  
弊社買主

買取案件ご紹介ください!